



EG 244,35m² + 37,90m²  
 Wohnung 1-4-Raum: 97,95m² + 17,42m²  
 Gemeinschaftsraum: 107,87m² + 20,59m²  
 Abstellräume: 11,57m²  
 Erschließung: 26,96m²

M 1:100



2./3.OG 252,11m² + 54,89m²  
 Wohnung 5/8-4-Raum: 101,80m² + 11,80m²  
 Wohnung 5/8-2-Raum: 67,99m² + 11,90m²  
 Wohnung 7/10-2-Raum: 57,21m² + 7,84m²  
 Erschließung: 22,80m²

M 1:100



6.OG 114,99m² + 47,98m²  
 Wohnung 15-4-Raum: 99,09m² + 47,98m²  
 Erschließung: 22,80m²

M 1:100



KG 228,49m²  
 Technikräume: 46,78m²  
 Abstellräume: 133,59m²  
 Erschließung: 48,12m²

M 1:100



1./4.OG 256,27m² + 54,89m²  
 Wohnung 2/11-4-Raum: 88,81m² + 11,80m²  
 Wohnung 3/12-2-Raum: 53,15m² + 12,79m²  
 Wohnung 4/13-3-Raum: 79,33m² + 19,64m²  
 Erschließung: 22,80m²

M 1:100

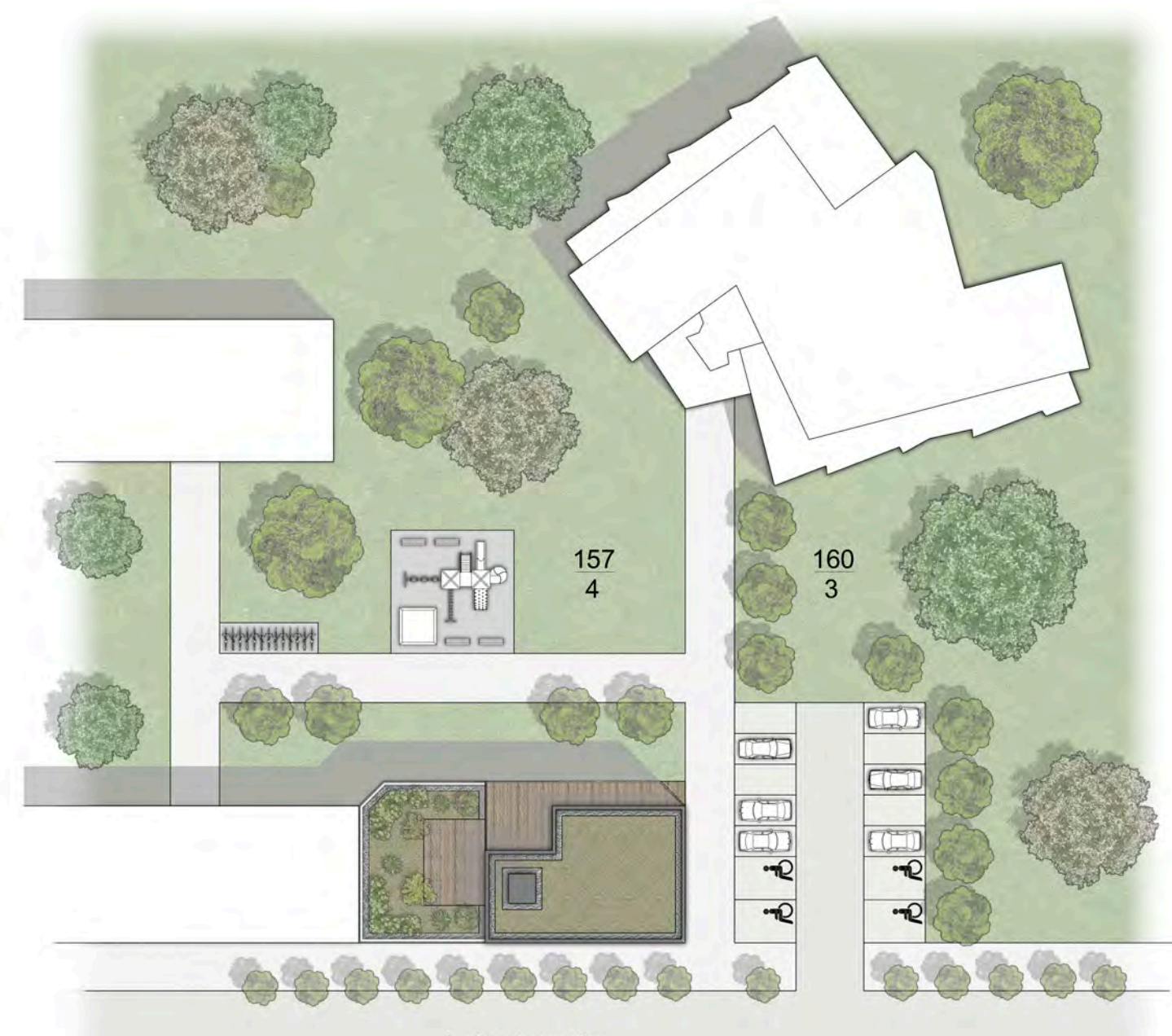
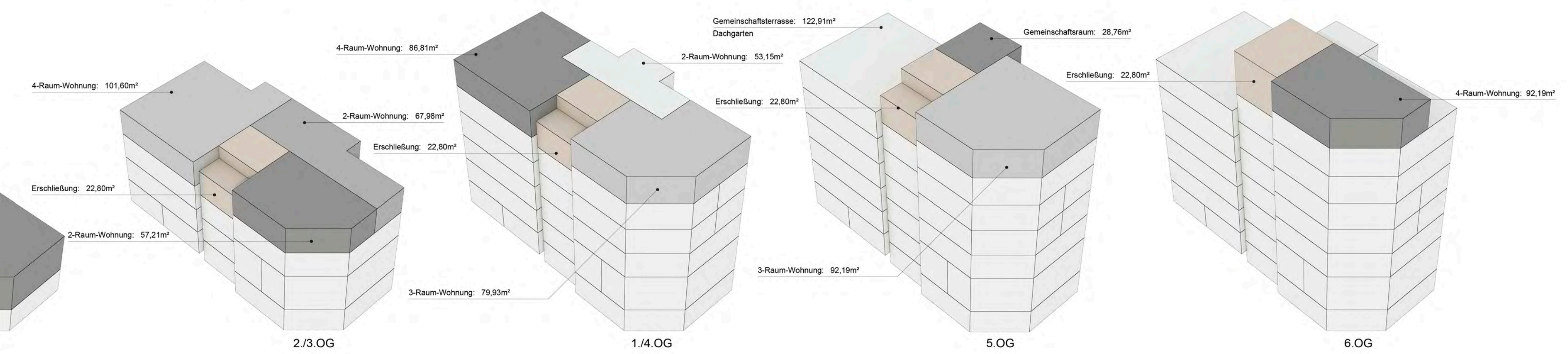
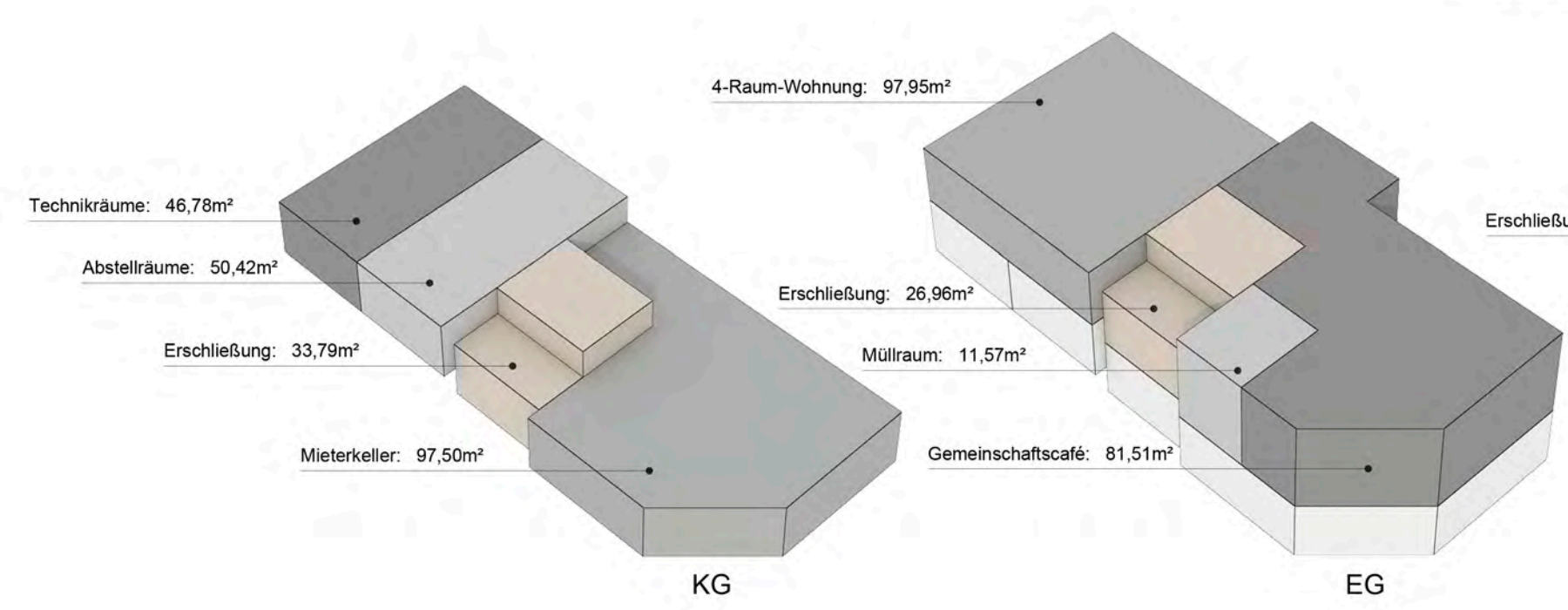


5.OG 143,65m² + 148,93m²  
 Wohnung 14-3-Raum: 92,19m² + 26,52m²  
 Gemeinschaftsraum: 28,76m² + 122,91m²  
 Erschließung: 22,80m²

M 1:100

- 15 Wohnungen: 1373,87 m²
- 6x 4-Raum: 573,86 m²
- 3x 3-Raum: 252,03 m²
- 6x 2-Raum: 356,68 m²
- 20 Balkone/Terrassen: 234,84 m²
- 1 Gemeinschaftsraum: 28,76 m²
- 1 Gemeinschaftsdachterasse: 35,00 m²
- 1 Gemeinschaftsdachgarten: 87,91 m²
- 1 Gemeinschaftscafé: 107,87 m²
- 1 Gemeinschaftsterrasse: 87,91 m²
- 15 Mieterkeller: 83,17 m²
- Erschließung: 211,88 m²
- Abstellräume allgemein: 50,42 m²
- Technikräume: 46,78 m²
- 1 Müllraum: 11,57 m²

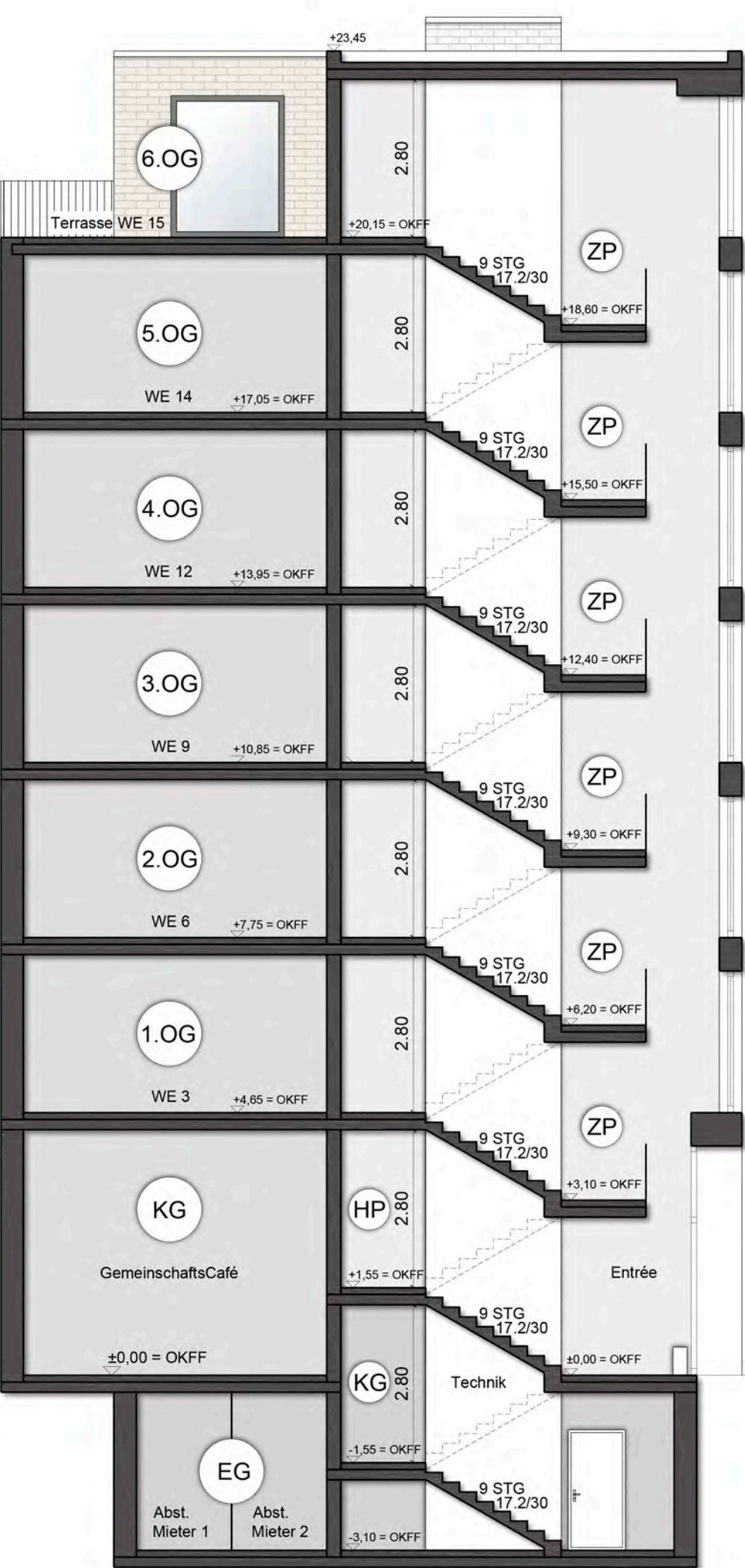
WOHNUNGSSCHLÜSSEL:



Lageplan M 1:500



VORDERANSICHT M 1:100



SYSTEMSCHNITT M 1:100



SEITENANSICHT RECHTS M 1:100



RÜCKANSICHT M 1:100

